

NORDRONA LSS-BOENDE

NORRTÄLJE



Kund:	Norrtälje kommun
Verksamhet:	Tillfälligt LSS-boende
Bruttoareal:	1005 m ²
Modultyp:	35 st B2000/K2000
Inflyttningsår:	2019



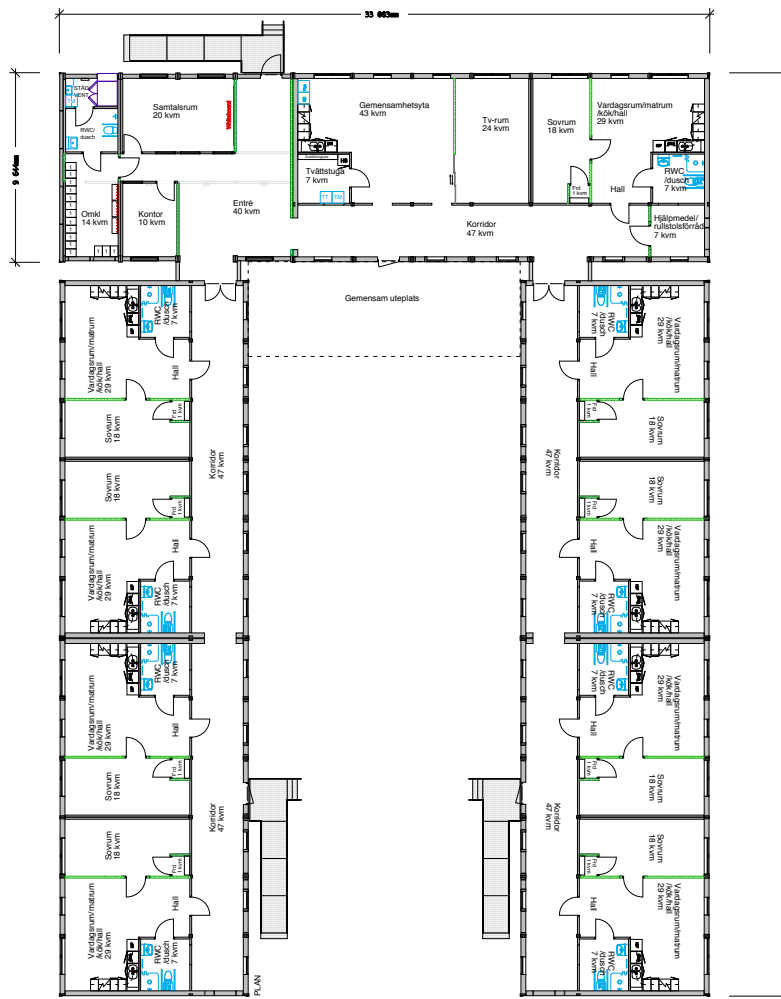
Det befintliga LSS-boendet i Norrtälje var i akut behov av renovering och det behövdes en snabb lösning för att komma tillrätta med problemet. Expandias moduler handlades upp och utgör nu en tillfällig lösning i väntan på att något nytt eventuellt ska byggas.

Nordrona LSS-boende är ett tillfälligt boende med 9 lägenheter och tillhörande kök för 15 personer, TV-rum samt personalutrymmen. Modulhuset är utformat som ett U vilket ger en lugn innergård med altan och markiser och där varje lägenhet har eget vardagsrum/matrum med vinkelkök. Lägenheterna har även separata sovrum med klädförvaring och förråd samt RWC/dusch.

Eftersom LSS-boende tillhör verksamhetsklass 5B, är självklart sprinklersystem och brandinbrotts- och utrymningslarm installerat.

NORDRONA LSS-BOENDE

NORRTÄLJE



PLANRITNING